

Kenplaatgegevens ?

## Gegevens toestel

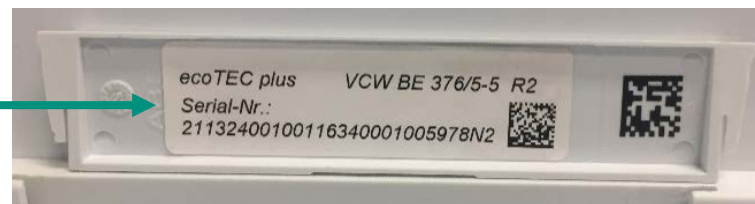
1. Hoe het bouwjaar op een toestel terug vinden ? oude gaswandketels



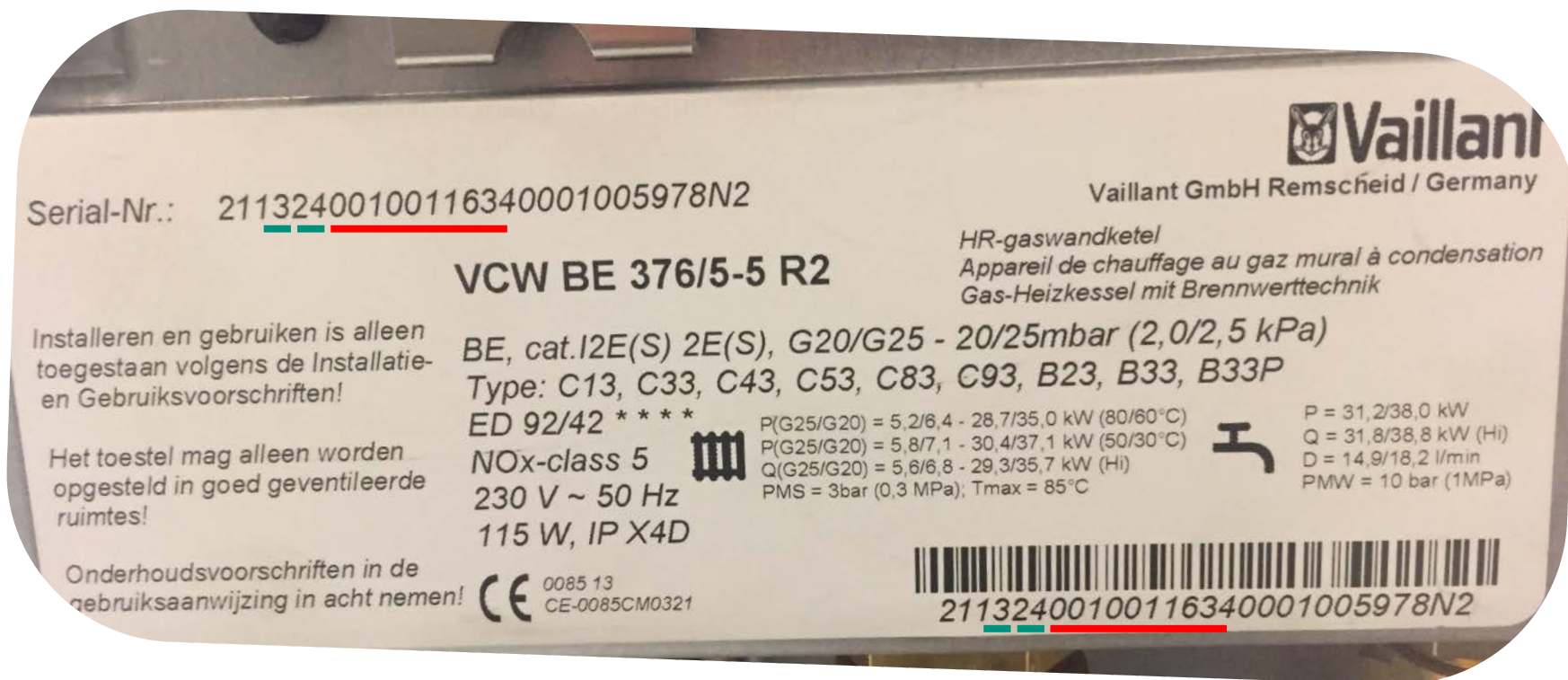
95 = bouwjaar & 31 = weeknummer  
525506 = artikelnummer  
naam toestel = Thermocompact  
type = VCW (**V**aillant **C**ombi **W**asser)  
240 = 24 kW vermogen – 0 open type  
X = thermische terugslagbeveiliging  
E = elektronische ontsteking  
BE = België

## Link naar EPC

### 2. Hoe het bouwjaar op een toestel terug vinden ? recentere wandketels



## Link naar EPC



3<sup>de</sup> en 4<sup>de</sup> cijfer staan voor het bouwjaar = bv. 13 = 2013

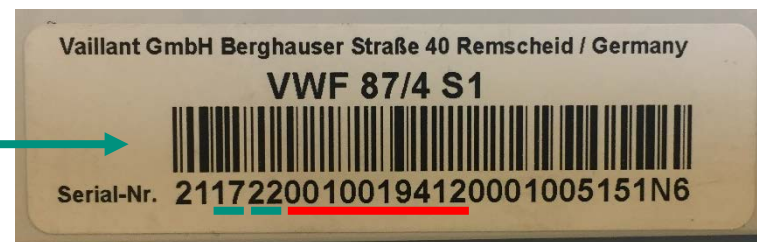
5<sup>de</sup> en 6<sup>de</sup> cijfer staan voor de week = bv. week 24

7<sup>de</sup> tot en met 16<sup>de</sup> cijfer = artikelnummer bestaat steeds uit 10 getallen

rest = uniek cijfer tijdens productieproces

## Link naar EPC

### 3. Hoe het bouwjaar op een toestel terug vinden ? warmtepompen



3<sup>de</sup> en 4<sup>de</sup> cijfer staan voor het bouwjaar = bv. 17 = 2017

5<sup>de</sup> en 6<sup>de</sup> cijfer staan voor de week = bv. week 22

7<sup>de</sup> tot en met 16<sup>de</sup> cijfer = artikelnummer bestaat steeds uit 10 getallen

rest = uniek cijfer tijdens productieproces

VWF = **V**aillant **W**armepumpe **F**lexibel

87/4 S1 = 8 kW – model 7 enkel cv – 4<sup>de</sup> generatie – type S1

Thank you for your attention!

Because  **Vaillant** thinks ahead.